



Crimpadora a batería DTC301 / DTC302



Fotografía: DTC302



Capaz de crimpar cables eléctricos de gran diámetro

DTC301

Longitud de la carrera del cilindro: 31 mm



DTC302

Longitud de la carrera del cilindro: 42 mm



Capacidad de crimpado

DTC301

Acero

Ø19,5 mm
(300 mm²)

Aluminio

Ø19,5 mm
(300 mm²)

DTC302

Acero

Ø22,5 mm
(400 mm²)

Aluminio

Ø19,5 mm
(300 mm²)

		DTC301	DTC302
Longitud de la carrera del pistón		31 mm	42 mm
Capacidad de crimpado	Cu	ø19.5mm 300 mm ²	ø22.5mm 400 mm ²
	Al	ø19.5mm 300 mm ²	ø19.5mm 300 mm ²

Pasador de liberación de la matriz



Botón de liberación de la matriz



Cabezal de crimpado

El cabezal gira 270°, lo que facilita su uso en diversas orientaciones.



Función de retracción automática

- El cilindro se retrae automáticamente a su posición original después de completar la operación de crimpado, mejorando la eficiencia del trabajo.
- La función de retracción automática puede activarse y desactivarse girando el tornillo.



Manual / Automático

Botón de desbloqueo

Para retraer el cilindro manualmente, pulse el botón de liberación.

Luz LED de trabajo

Un solo LED con función de posiluminación.



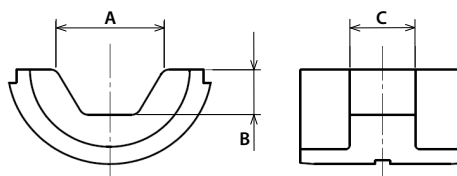
Fotografía: DTC302



Accesorios

Matriz hexagonal

Matrices hexagonales (tipo U) para crimpar terminales de cobre y aluminio con la crimpadora de 12 toneladas (Compatible con DIN46235).



Correa al hombro

Nº de pieza
161347-8



Nº Matriz	Alcance (mm ²)	A (mm)	B (mm)	C (mm)	Nº de Pieza	Nº Matriz	Alcance (mm ²)	A (mm)	B (mm)	C (mm)	Nº de Pieza
K6	Cu 10	6.2	2.2	12	ZM00000216	K20	Cu 120 / Al 95	19.8	7,6	14	ZM00000223
K8	Cu 16	8.2	3,0	12	ZM00000217	K22	Cu 150 / Al 120	22.3	8,7	13	ZM00000224
K10	Cu 25 / Al 16	9,7	3,6	12	ZM00000218	K25	Cu 185 / Al 150	24.3	9,6	12	ZM00000225
K12	Cu 35 / Al 25	11,8	4,4	14	ZM00000219	K28	Cu 240 / Al 185	27.8	11,5	11	ZM00000226
K14	Cu 50 / Al 35	13,8	5,3	14	ZM00000220	K32	Cu 300 / Al 240	31.5	13,6	9	ZM00000227
K16	Cu 70 / Al 50	15,8	6,0	14	ZM00000221	K34	Cu 400 / Al 300	33.7	14,5	7	ZM00000228
K18	Cu 95 / Al 70	18	7,0	14	ZM00000222						



Tiempo de carga

	DC18RC	DC18SD
BL1815N 1,5Ah	15 min	30 min
BL1820B 2,0Ah	24 min	45 min
BL1830B 3,0Ah	22 min	60 min
BL1840B 4,0Ah	36 min	90 min
BL1850B 5,0Ah	45 min	110 min
BL1860B 6,0Ah	55 min	130 min

Crimpadora a batería

DTC301 / DTC302

	DTC301	DTC302
Luz de trabajo integrada	Potencia de salida 120 kN	120 kN
Maletín de transporte	Longitud de carrera del cilindro 31 mm (1-1/4")	42 mm (1-5/8")
	Capacidad de crimpado Cu: ø19,5(300mm ²) Al: ø19,5(300mm ²)	Cu: ø22,5(400mm ²) Al: ø19,5(300mm ²)
	Dimensiones (L x W x H) 415 x 92 x 346 mm (16-3/8 x 3-5/8 x 13-5/8")	437 x 94 x 349 mm (17-1/4 x 3-11/16 x 13-3/4")
	Dimensiones (Batería) BL1860B	BL1860B
	Peso neto 6,8 - 7,1 kg (15,0 - 15,7 lbs.)	7,5 - 7,8 kg (16,5 - 17,2 lbs.)
	Peso neto (Batería) BL1815N - BL1860B	BL1815N - BL1860B

El peso puede variar en función del accesorio o accesorios, incluido el cartucho de la batería.
El equipamiento de serie y las especificaciones pueden variar según el país o la zona.

Makita, S.A.

www.Makita.ES

C/ Juan de la Cierva, 7-15 28823 Coslada (Madrid)
España Telf.: (34) 916 711 262 Fax.: (34) 916 718 293